

Олимпиадная работа  
муниципального этапа всероссийской олимпиады школьников  
по экономике  
учащейся 10 класса  
муниципального автономного общеобразовательного учреждения  
«Средняя общеобразовательная школа № 40»  
Старооскольского городского округа Белгородской области

Маршакowej Ульяны Андреевны

Педагог-наставник:  
учитель истории и обществознания  
МАОУ «СОШ №40»  
Клышниковa Любовь Ивановна

Педагог-наставник:  
учитель истории и обществознания  
МАОУ «СОШ №40»  
Чебанова Галина Михайловна

Тест №1

1.-2) 1 2.-1) 1

Тест №2

3.-2) 0 4.-2) 2 5.-4) 0 6.-3) 2 7.-1) 2 8.-4) 2 9.-2) 2 10.-2) 0 11.-2) 0 12.-2) 2 13.-2) 2

Тест №3

14.-1245 0 15.-25 3

Задача №4

16.-34 0 17.-15 800 руб. 0 18.-110 0 19.-19,75% 0 20.-Страховщик 4

Задача

Задача №1

Доход Семени Аркадьевича будет составлять 5 280 000 руб. Это соответствует строке (от 5000 000 до 20 000 000) - 18%:

$5\,280\,000 \cdot 0,18 = 950\,400$  (руб) - налог на доход физ. лиц.

Ответ: 950 400 руб.

Задача №2

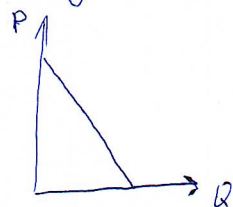
А) вещь стоит 800 000 руб и рассчитана на 10 лет:  $800\,000 : 10 = 80\,000$  (руб) 2  
амортизационные отчисления на год

Б) издержки: 350 000 (зарплата кондитера) + 100 000 (покупка сырья) + 800 000 (покупка печи) = 1 310 000 (руб) 0

прибыль:  $1\,800\,000 - 1\,310\,000 = 490\,000$  (руб) в год 0

В) прибыль:  $600\,000 \cdot 0,15 = 90\,000$  (руб) - доход с депозита 0

Задача №3



$Q = 0,5 Q^2 + 5Q + 100$  (квадратичная функция).

А) цена:  $\pi \cdot TC = 0,5 Q^2 + 5Q + 100$

$TC = 0,5 \cdot 30^2 + 5 \cdot 30 + 100 = 0,5 \cdot 900 + 150 + 100 = 450 + 250 = 700$

$TC = P \cdot Q \quad P = \frac{TC}{Q} \quad P = \frac{700}{30} = 23$  0

Б) объем:  $P = 140 - p \quad Q = 140 - 23 = 117$

Задача 5

$Q_D = 300 - 2p$

$Q_S = 6p - 20$

А)  $Q_D = Q_S$

$300 - 2p = 6p - 20$

$-8p = -320$  1

$p = 40$

$P = \text{Цена} = 40, Q = 300 - 2 \cdot 40 = 220$  1

Б)  $P_2 = p + 10$  цена  $= p + 50$

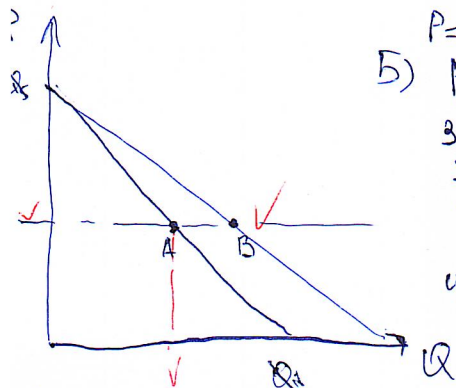
$300 - 2(p + 10) = 6(p + 10) - 20$

$300 - 2p + 20 = 6p + 60 - 20$

$-8p = -280$

$p = 35$

цена  $= p = 35, Q = 300 - 2(p + 10) = 300 - 2(35 + 10) = 210$  0



В) А - старое равновесное состояние  
Б - новое равновесное состояние

цено: 275

10-12

Члены жюри:

Менцева М. А.      *Мен*  
Дубовицкая Н. В.      *Д*